

Załącznik do uchwały nr 5/17
Sejmiku Województwa Mazowieckiego
z dnia 24 stycznia 2017 r.

OBSZAR I GRANICE AGLOMERACJI GOSTYNIN

Mapa w skali 1 : 25 000

OBJAŚNIENIA ZNAKÓW



Oczyszczalnia ścieków komunalnych

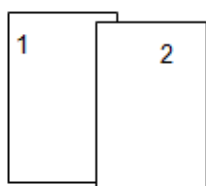


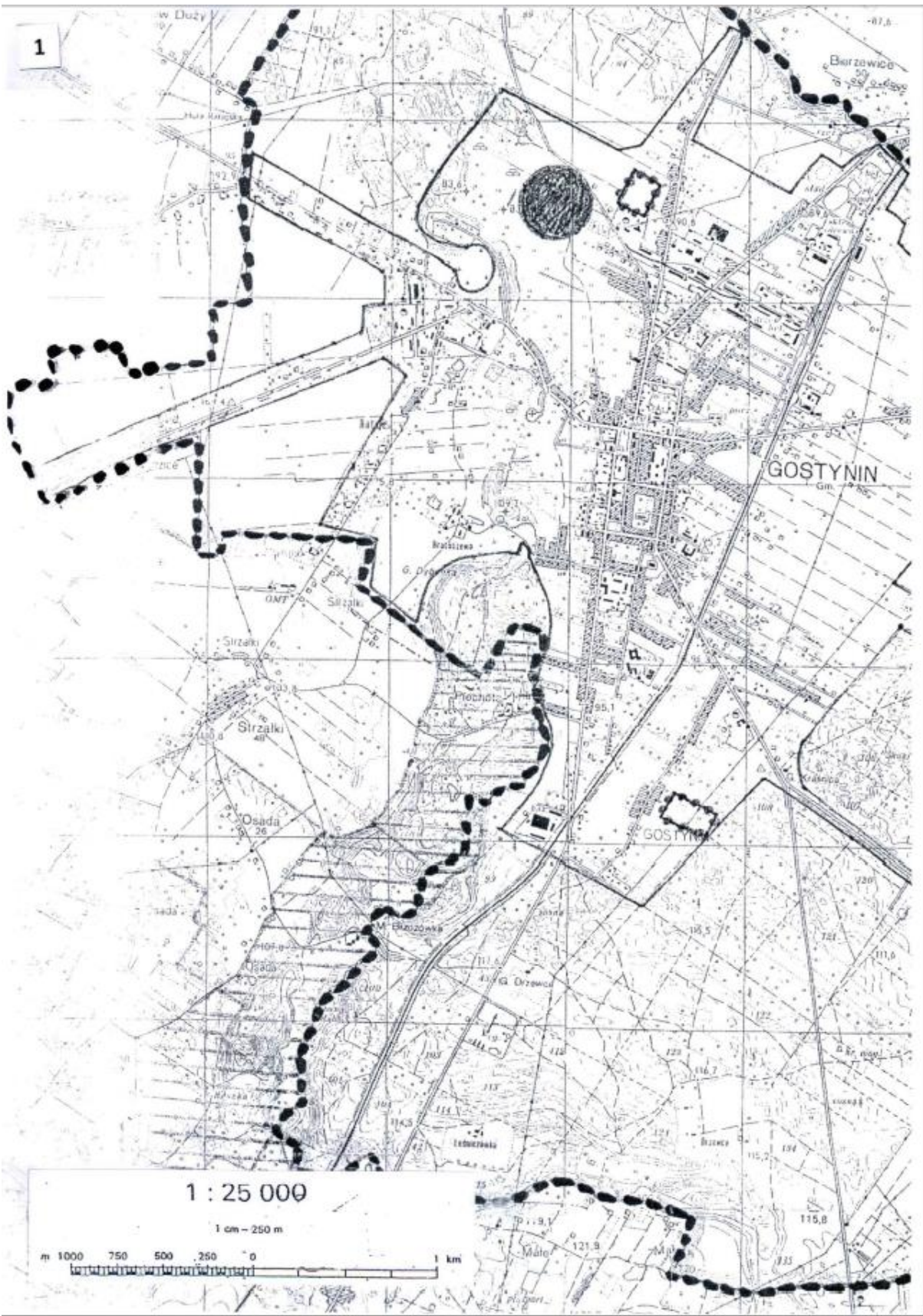
Granica aglomeracji GOSTYNIN przebiegająca wzdłuż
zewnątrznych granic skanalizowanych działek
budowlanych



Granica administracyjna gminy

Szkic położenia arkuszy:





2

