

Załącznik do uchwały nr 224/17  
Sejmiku Województwa Mazowieckiego  
z dnia 21 listopada 2017 r.

**Obwieszczenie  
Sejmiku Województwa Mazowieckiego  
z dnia 21 listopada 2017 r.**

**w sprawie ogłoszenia jednolitego tekstu uchwały Sejmiku Województwa Mazowieckiego w sprawie likwidacji dotychczasowej aglomeracji Płock oraz wyznaczenia nowej aglomeracji Płock**

1. Na podstawie art. 16 ust. 3 ustawy z dnia 20 lipca 2000 r. o ogłaszaniu aktów normatywnych i niektórych innych aktów prawnych (Dz. U. z 2017 r. poz. 1523) ogłasza się w załączniku do niniejszego obwieszczenia tekst jednolity uchwały nr 123/11 Sejmiku Województwa Mazowieckiego z dnia 5 września 2011 r. w sprawie likwidacji dotychczasowej aglomeracji Płock oraz wyznaczenia nowej aglomeracji Płock (Dz. Urz. Woj. Maz. poz. 5147), z uwzględnieniem zmian wprowadzonych uchwałą nr 171/16 Sejmiku Województwa Mazowieckiego z dnia 24 października 2016 r. zmieniającą uchwałę w sprawie likwidacji dotychczasowej aglomeracji Płock oraz wyznaczenia nowej aglomeracji Płock (Dz. Urz. Woj. Maz. poz. 9317).
2. Podany w załączniku do niniejszego obwieszczenia tekst jednolity uchwały nie obejmuje § 2 i § 3 uchwały nr 171/16 Sejmiku Województwa Mazowieckiego z dnia 24 października 2016 r. zmieniającej uchwałę w sprawie likwidacji dotychczasowej aglomeracji Płock oraz wyznaczenia nowej aglomeracji Płock (Dz. Urz. Woj. Maz. poz. 9317), które stanowią:
  - „§ 2. Wykonanie uchwały powierza się Zarządowi Województwa Mazowieckiego.
  - § 3. Uchwała wchodzi w życie po upływie 14 dni od dnia jej ogłoszenia w Dzienniku Urzędowym Województwa Mazowieckiego.”.

**Przewodniczący Sejmiku  
Województwa Mazowieckiego**

**Ludwik Rakowski**

**Uchwała nr 123/11  
Sejmiku Województwa Mazowieckiego  
z dnia 5 września 2011 r.**

**w sprawie likwidacji dotychczasowej aglomeracji Płock oraz wyznaczenia nowej aglomeracji Płock**

Na podstawie art. 18 pkt 1 ustawy z dnia 5 czerwca 1998 r. o samorządzie województwa (Dz. U. z 2017 r. poz. 2096), art. 43 ust. 2a ustawy z dnia 18 lipca 2001 r. - Prawo wodne (Dz. U. z 2017 r. poz. 1121) oraz art. 22 ust. 2 i 3 ustawy z dnia 5 stycznia 2011 r. o zmianie ustawy - Prawo wodne oraz niektórych innych ustaw (Dz. U. poz. 159 oraz z 2014 r. poz. 850) – uchwała się, co następuje:

§ 1. Likwiduje się dotychczasową aglomerację Płock o równoważnej liczbie mieszkańców 160 000, wyznaczoną rozporządzeniem nr 10 Wojewody Mazowieckiego z dnia 30 czerwca 2006 r. w sprawie wyznaczenia aglomeracji Płock (Dz. Urz. Woj. Maz. poz. 4283)<sup>1)</sup>.

§ 2.1.<sup>2)</sup> Wyznacza się aglomerację Płock o równoważnej liczbie mieszkańców 134 059, położoną na terenie miasta Płocka, z oczyszczalnią ścieków komunalnych zlokalizowaną w miejscowości Maszewo, gm. Stara Biała.

2. W skład aglomeracji Płock wchodzi część miasta Płocka.

3. Obszar i granice aglomeracji Płock, o której mowa w ust. 1, określa mapa w skali 1:25 000, stanowiąca załącznik do uchwały.

§ 3. Wykonanie uchwały powierza się Zarządowi Województwa Mazowieckiego.

§ 4. Uchwała wchodzi w życie po upływie 14 dni od dnia jej ogłoszenia w Dzienniku Urzędowym Województwa Mazowieckiego.<sup>3)</sup>

---

<sup>1)</sup> Rozporządzenie utraciło moc z dniem 23 września 2011 r. na podstawie art. 22 ust. 3 ustawy z dnia 5 stycznia 2011 r. o zmianie ustawy - Prawo wodne oraz niektórych innych ustaw (Dz. U. poz. 159 oraz z 2014 r. poz. 850).






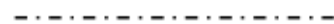


<sup>2)</sup> W brzmieniu ustalonym przez § 1 pkt 1 uchwały nr 171/16 Sejmiku Województwa Mazowieckiego z dnia 24 października 2014 r. zmieniającej uchwałę w sprawie likwidacji dotychczasowej aglomeracji Płock oraz wyznaczenia nowej aglomeracji Płock (Dz. Urz. Woj. Maz. poz. 9317), która weszła w życie w dniu 19 listopada 2016 r.

<sup>3)</sup> Uchwała została ogłoszona w dniu 8 września 2011 r.

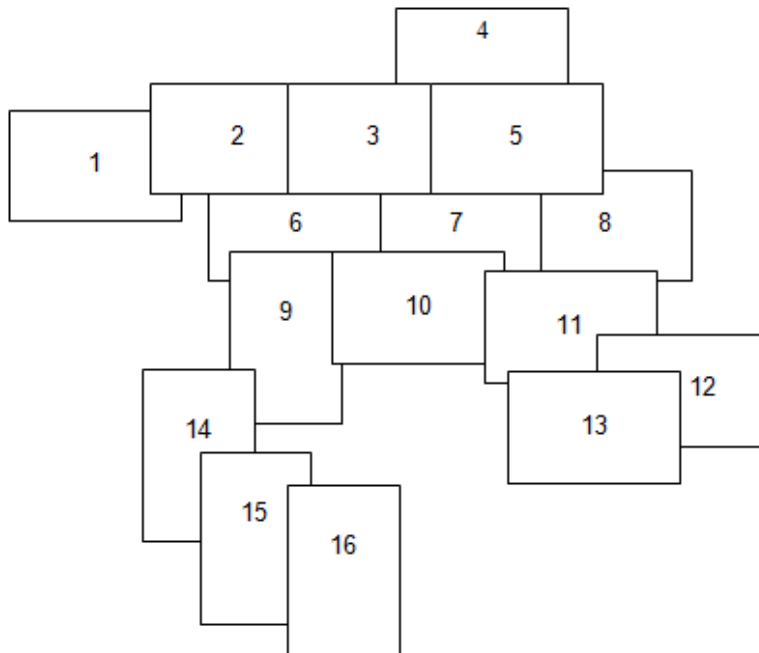
## OBSZAR I GRANICE AGLOMERACJI PŁOCK

Mapa w skali 1 : 10 000

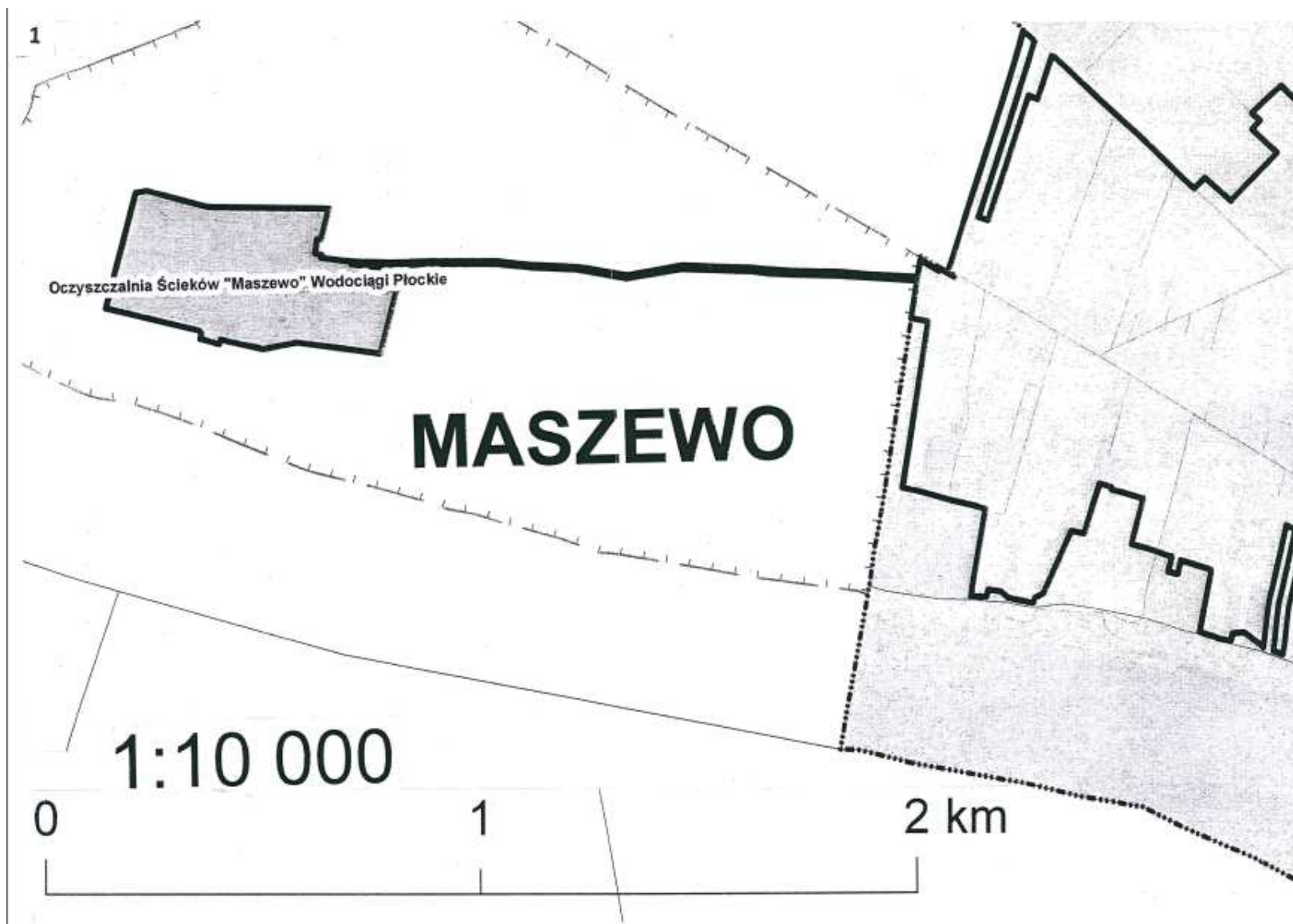
### OBJAŚNIENIA ZNAKÓW

	Oczyszczalnia ścieków komunalnych
	Granica Miasta Płocka
	Granica aglomeracji PŁOCK przebiegająca wzdłuż zewnętrznych granic skanalizowanych działek budowlanych
	Granica Strefy Ochrony Bezpośredniej Ujęcia Wody SUW Górna
	Granica Zespołów Przyrodniczo – Krajobrazowych
	Granica Obszaru Natura 2000 - Dolina Środkowej Wisły
	Granica Obszaru Natura 2000 – Kampinoska Dolina Wisły
	Granica Nadwiślańskiego Obszaru Chronionego Krajobrazu

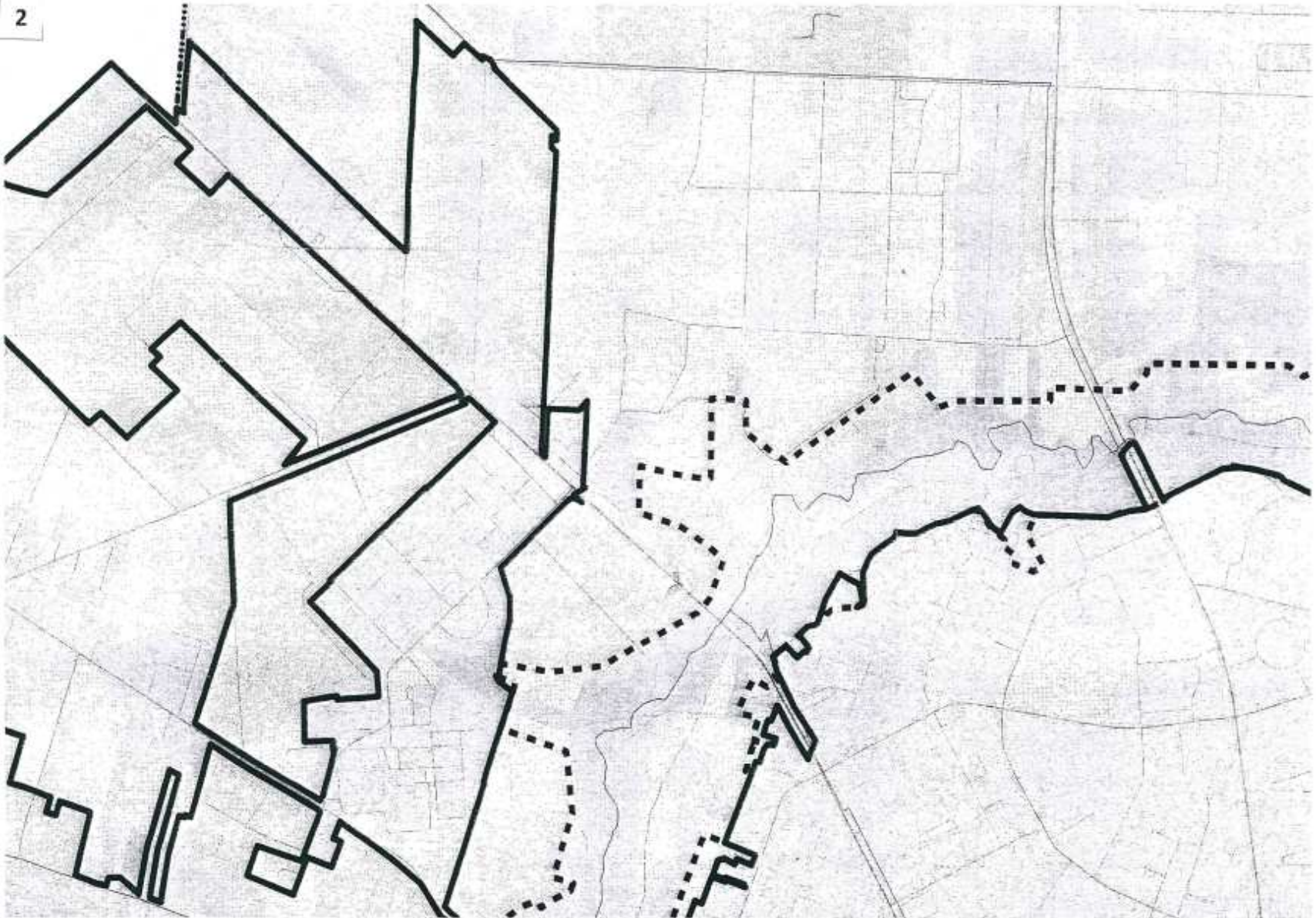
Szkic położenia arkuszy:

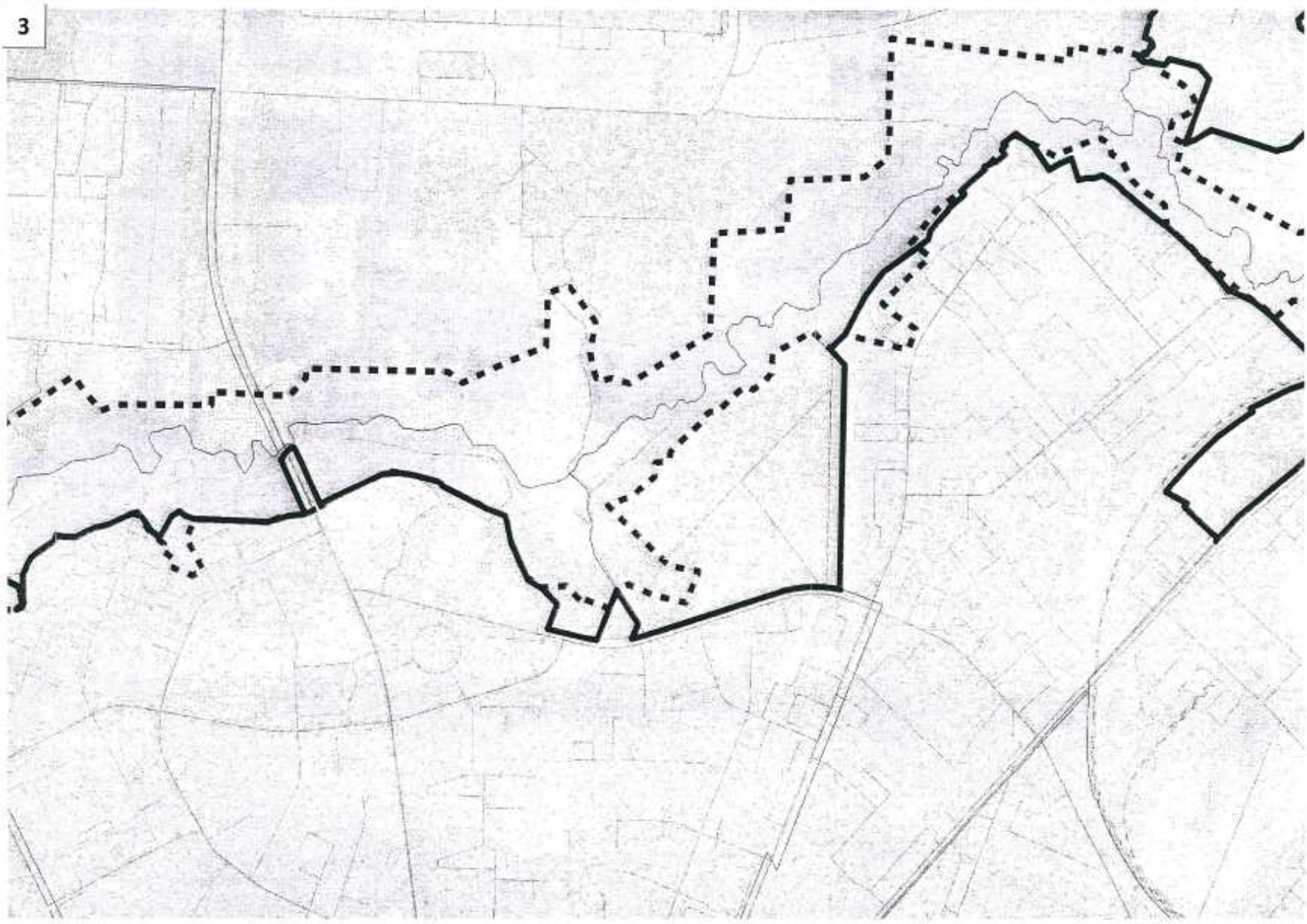


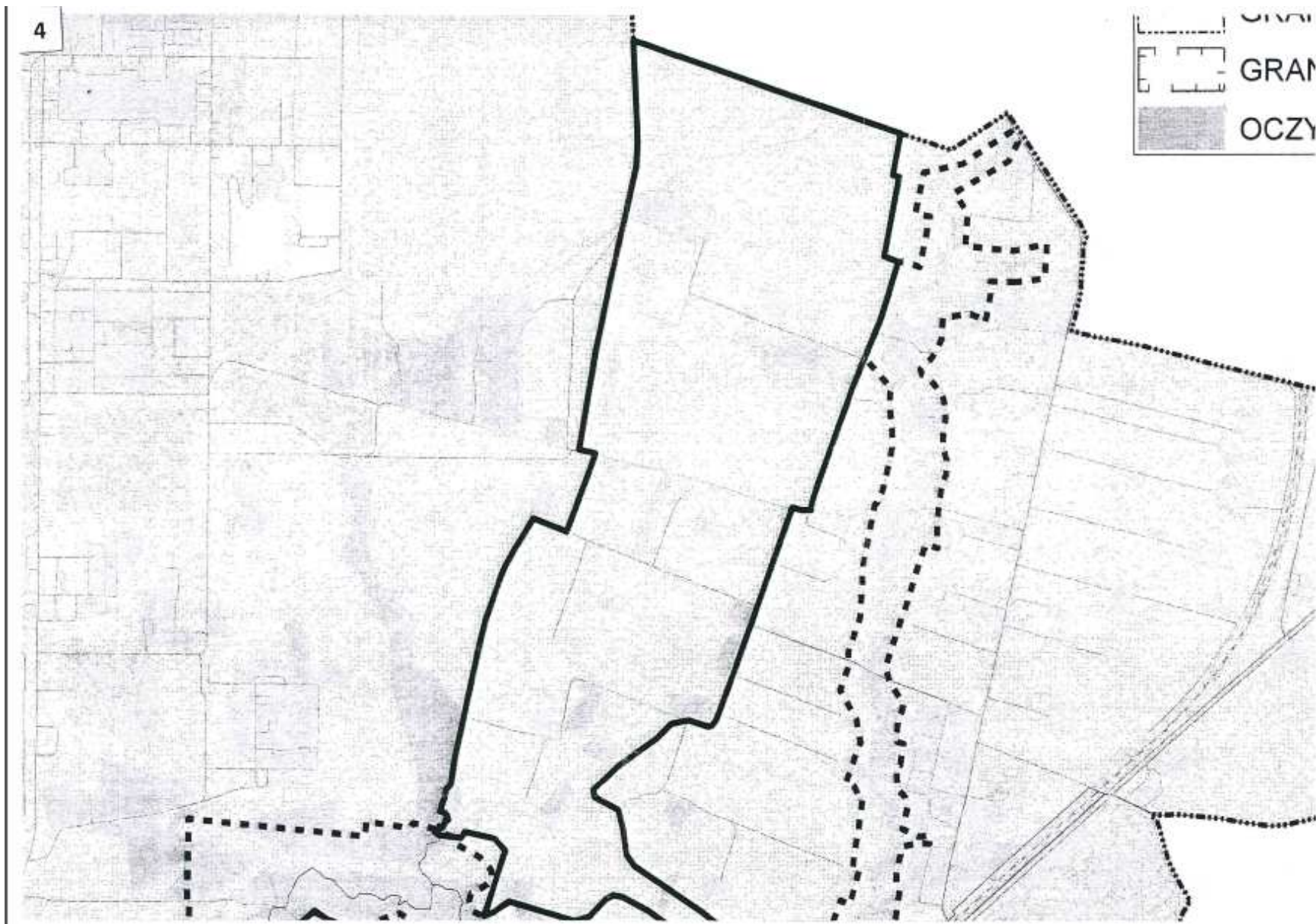
<sup>4)</sup> W brzmieniu ustalonym przez § 1 pkt 2 uchwały, o której mowa w odnośniku 2.

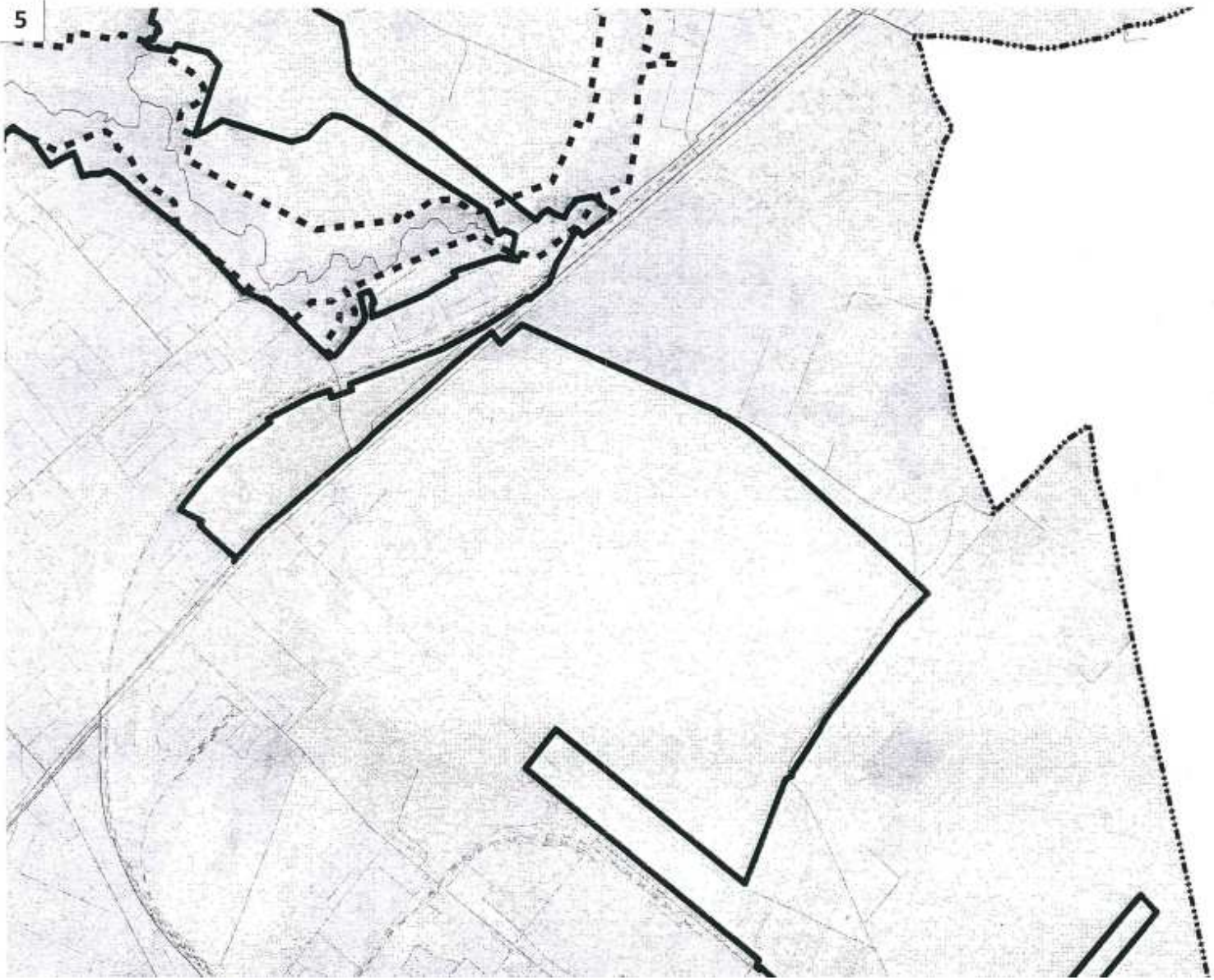


2

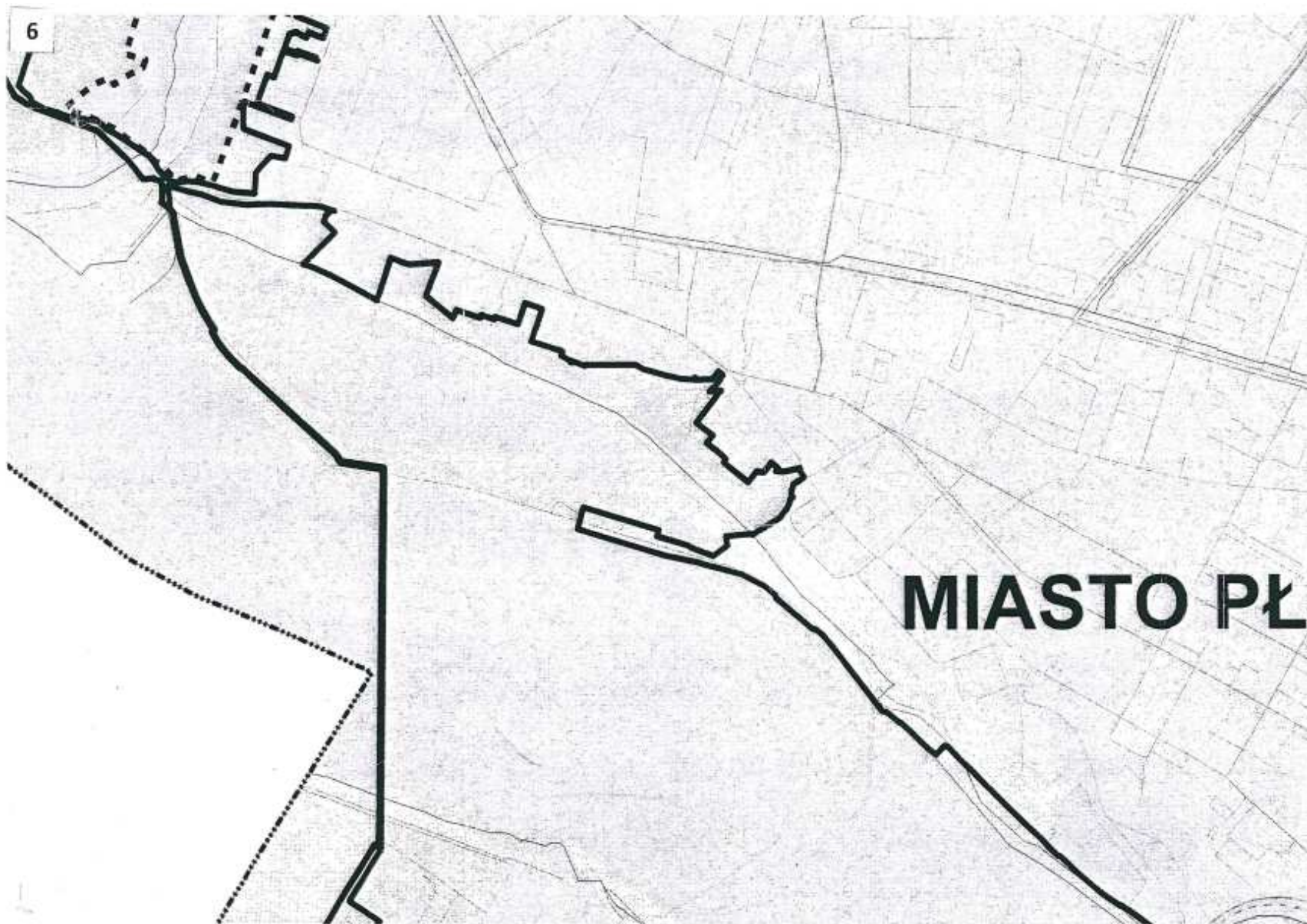


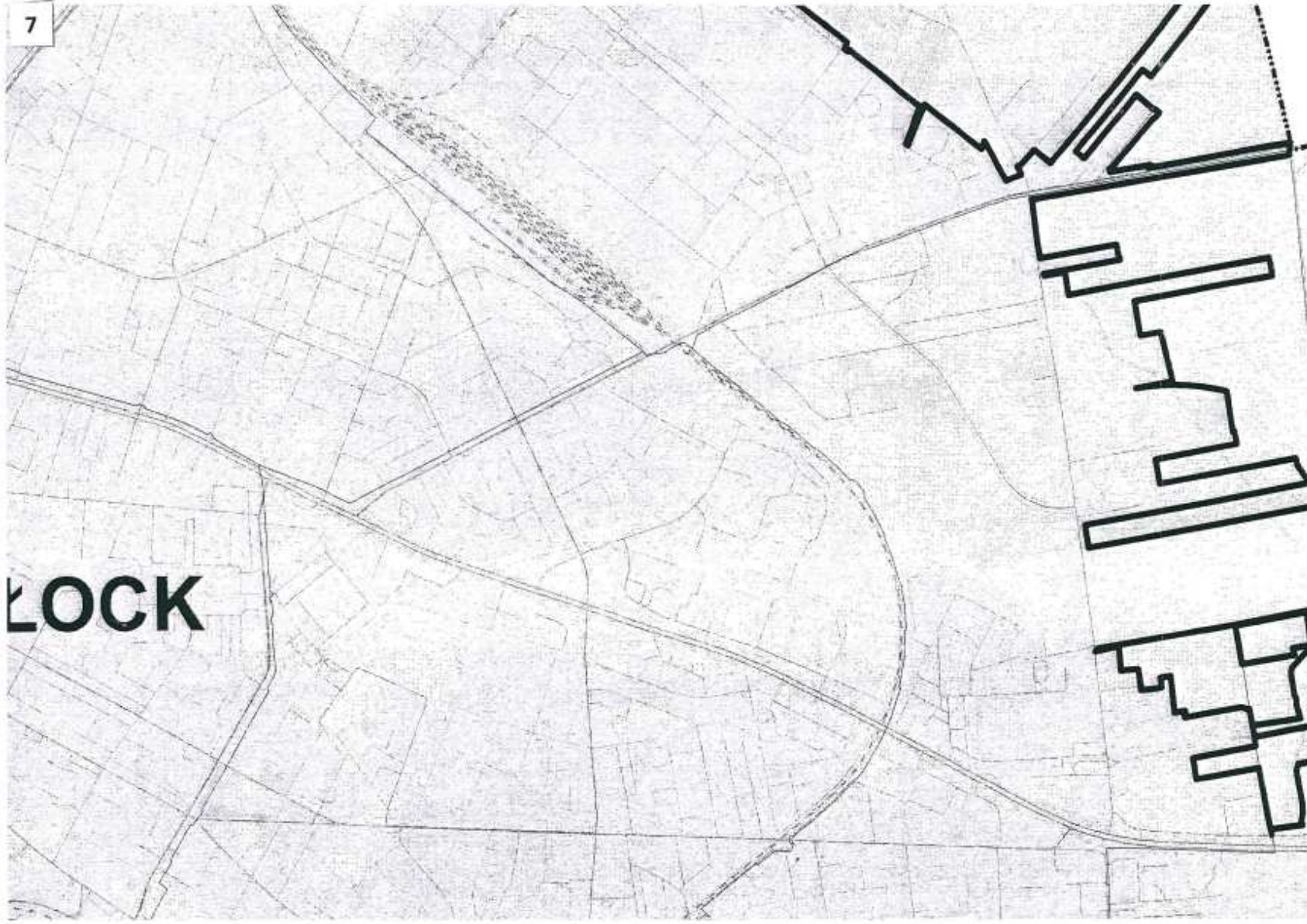




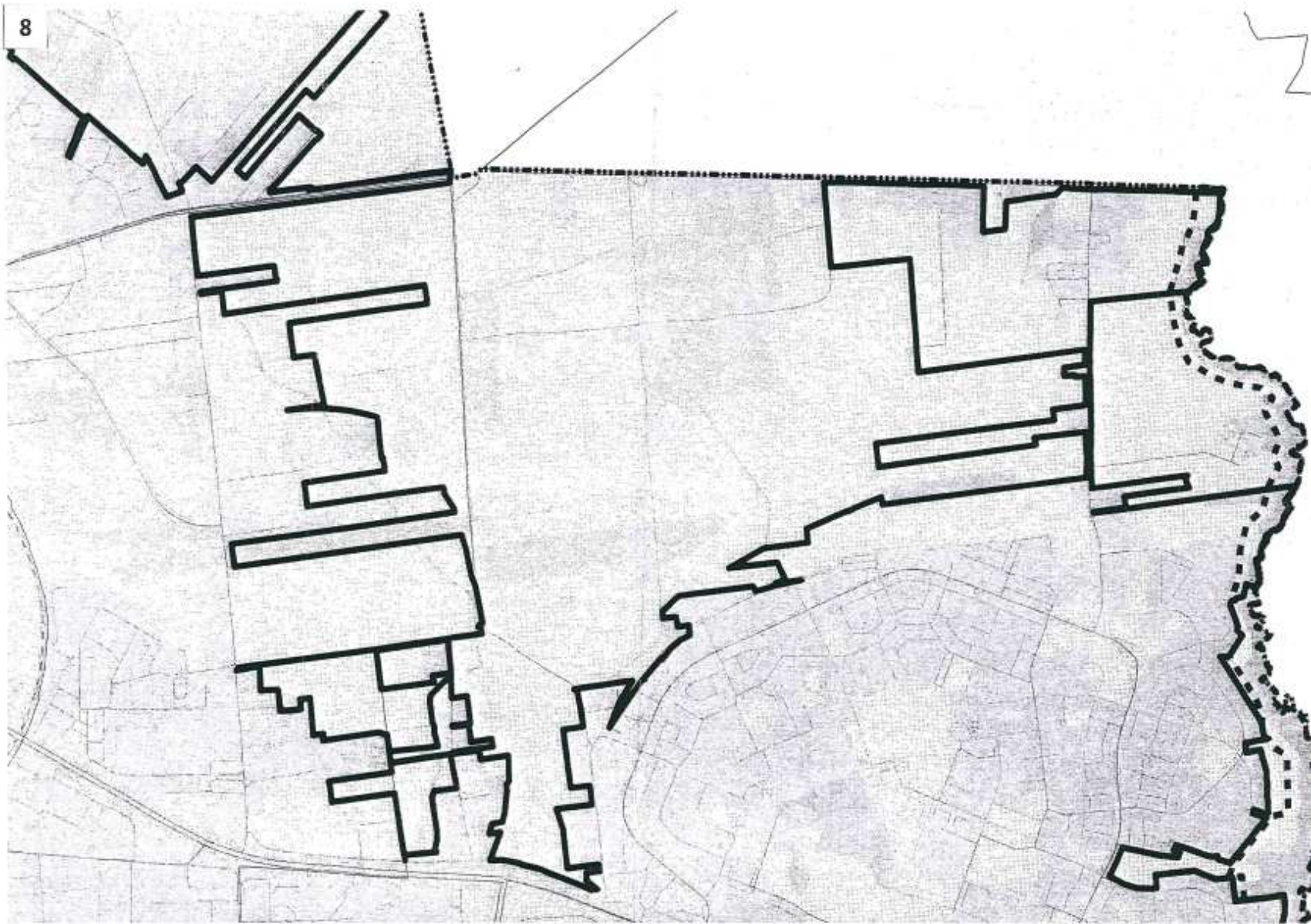


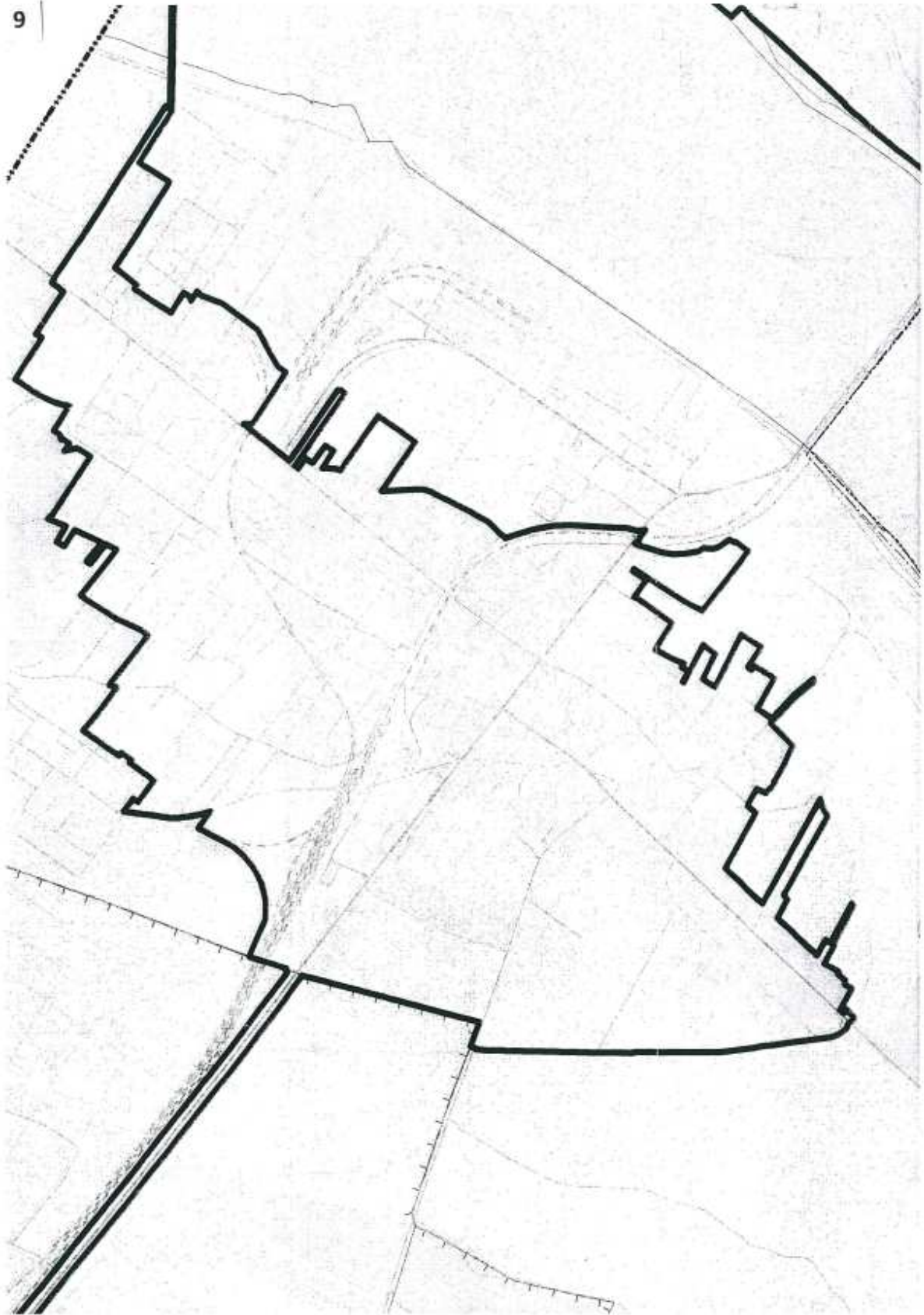




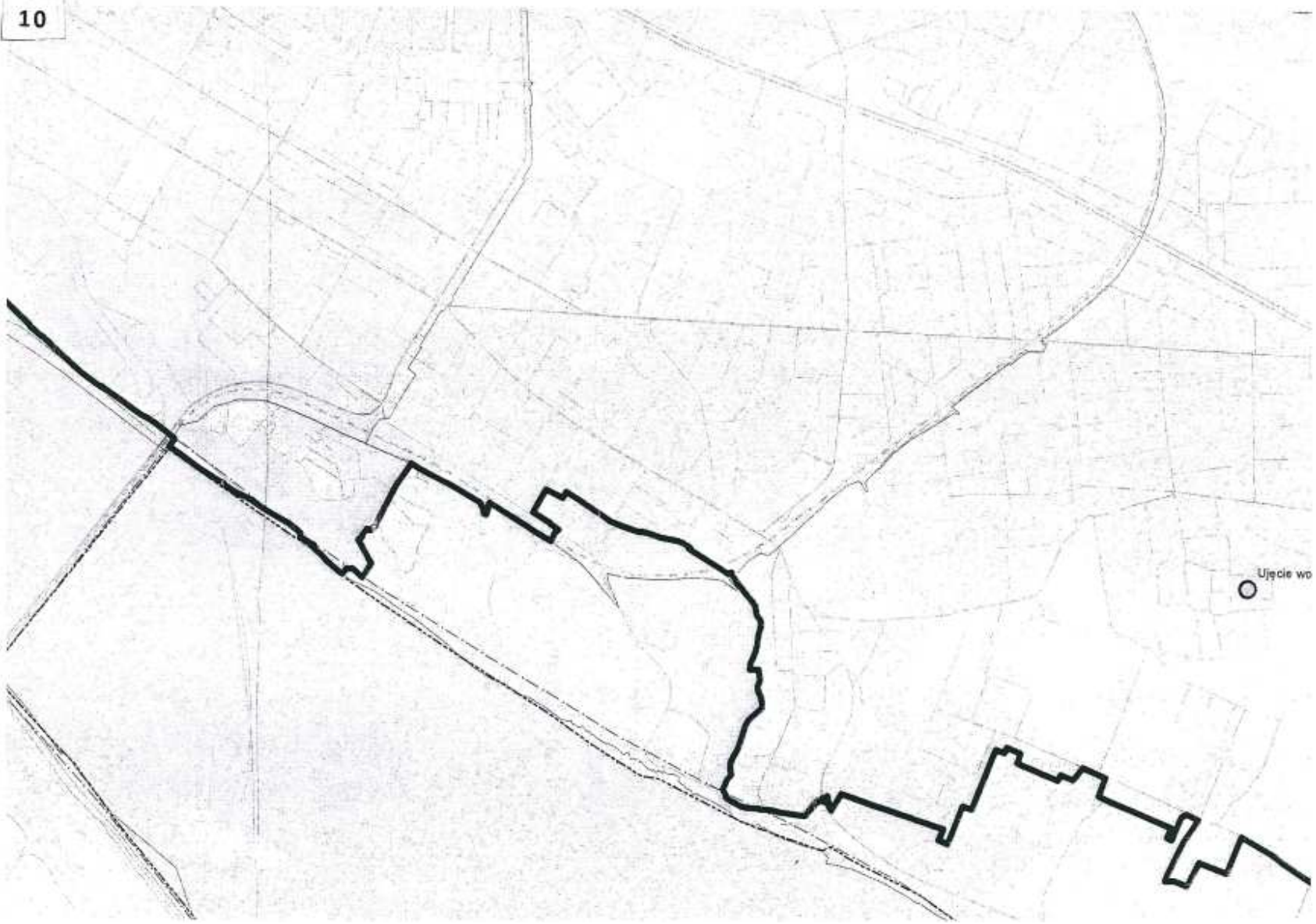


**LOCK**

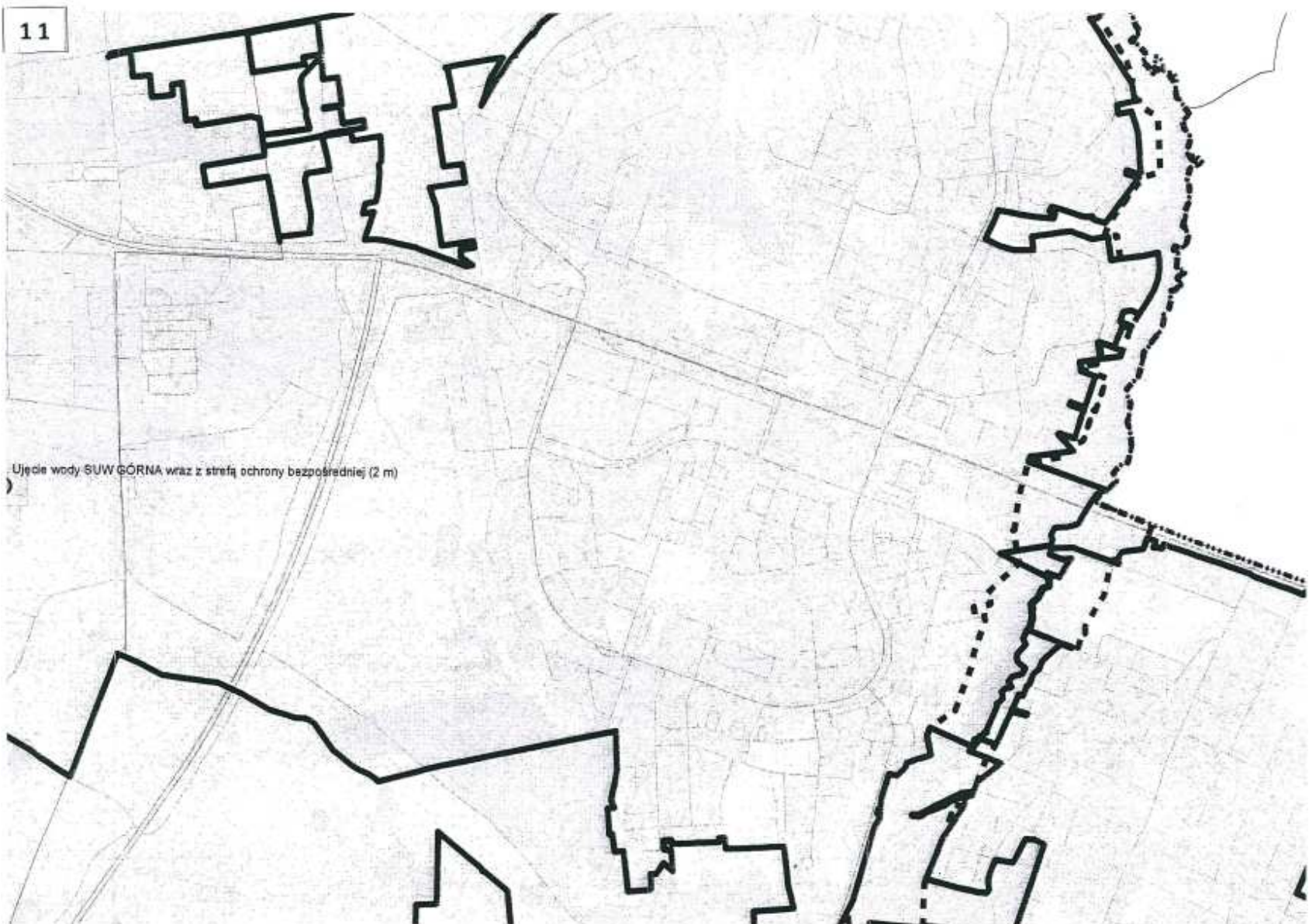




10



11



Ujęcie wody SUW GÓRNA wraz z strefą ochrony bezpośredniej (2 m)

